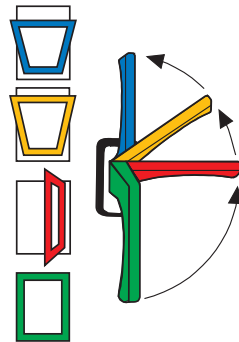


Wytyczne do warunków gwarancji

- Państwa okna i drzwi balkonowe wyposażone są w w wysokiej klasy okucia. Obsługa jest bardzo łatwa i bezproblemowa, mimo to powinni Państwo przeczytać niniejszą instrukcję i postępować wg jej wskazówek. W trosce o Państwa okna prosimy nie zapominać o zaleceniach dot. bezpieczeństwa!
- Prosimy o przestrzeganie niniejszej instrukcji oraz poinformowanie wszystkich użytkowników okien o jej zawartości.
- Prosimy o sprawdzenie, czy konieczne jest naklejenie instrukcji na oknie, względnie czy już zostało to uczynione.
- Przestrzeganie instrukcji gwarantuje, że Państwa okna będą funkcjonowały przez długie lata!

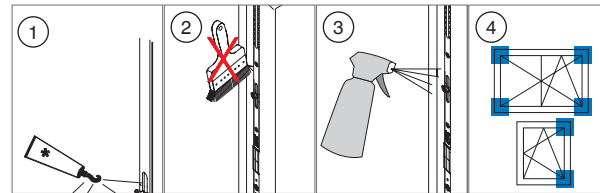
Obsługa

- Pozycja uchylna, służy do długotrwałego przewietrzania pomieszczeń.
- Pozycja mikrowentylacji.
- Pozycja rozwierna, służy do krótkotrwałego wietrzenia lub mycia szyb.
- Okno zamknięte.

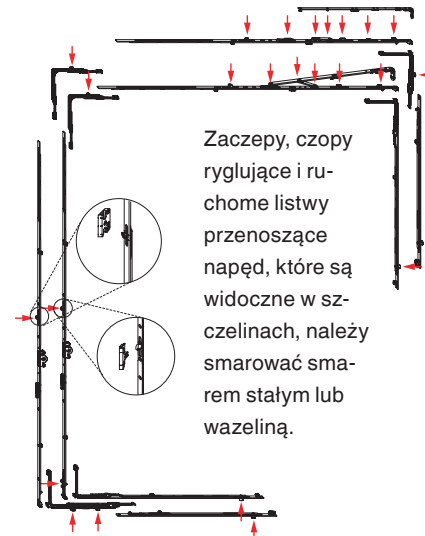


W przypadku zatraskiwania się okien z pozycji uchylnej lub rozwierniej z powodu wiatru lub przeciągu, możliwe jest domontowanie specjalnych zabezpieczeń.

Pielęgnacja i konserwacja



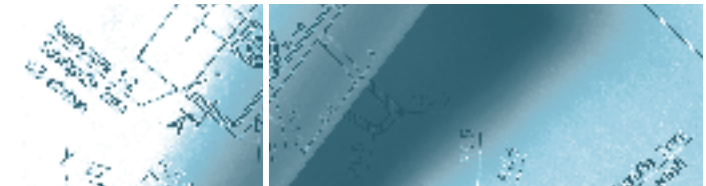
- 1 Wszystkie elementy ruchome należy smarować. (*smar)
 Nie używać oleju, odrdzewiacza, silikonu w sprayu! Smarować smarem stałym lub wazeliną! Smarować smarem stałym lub wazeliną!
- 2 Nie malować okuć!
- 3 Do czyszczenia i pielęgnacji należy stosować tylko takie środki, które w żaden sposób nie wpływają na powłoki antykorozyjne okuć obwiedniowych.
- 4 Elementy okuć, które odpowiadają za bezpieczeństwo, należy regularnie sprawdzać. ■



Informacje zamieszczone w instrukcji dotyczą także wszystkich typów okien nie wyszczególnionych w niniejszym dokumencie (np. okna dwuskrzydłowe, okna rozwiernie, okna uchylne itp.)!

MACO MULTI-MATIC

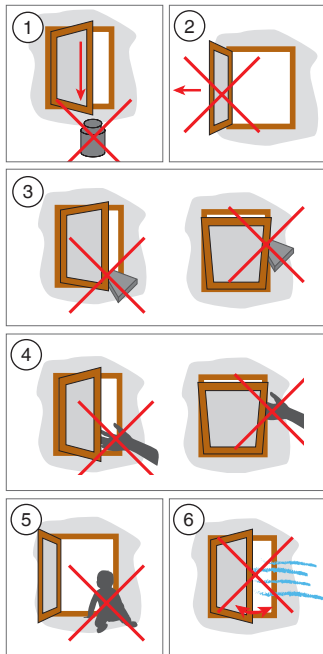
OKUCIA DO OKIEN



Instrukcja obsługi i konserwacji okuć obwiedniowych

OKNA PVC

Wskazówki dotyczące użytkowania



- ① Nie obciążać skrzydeł w żaden sposób!
- ② Nie uderzać otwartym skrzydłem w ścianę lub węgierek.
- ③ Nie umieszczać żadnych przedmiotów pomiędzy skrzydłem a ramą.
- ④ Zagrożenie skaleczeniem (przygnieceniem) gdy np. dłoń dostanie się pomiędzy ramę, a zamykane skrzydło.
- ⑤ Niebezpieczeństwo wypadnięcia przez okno.
- ⑥ Podczas przeciągów lub silnych wiatrów nie zostawiać okna w pozycji otwartej!

Ogólne wskazówki dotyczące okien

Nowoczesne okno spełnia wiele funkcji i nie służy tylko do zapewnienia oświetlenia i wentylacji:

Okno nadaje kształt elewacji i stanowi ważny element wyposażenia budynku, który wymaga stosowania najnowocześniejszych rozwiązań technicznych.

Poza pielęgnacją oku powinni Państwo zwrócić uwagę na stan powierzchni zewnętrznej, szyb, uszczelek. W razie potrzeby wszelkie uszkodzenia należy natychmiast naprawić.

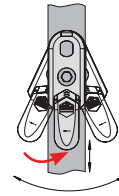


Regulacje okien

Wszystkie regulacje, wymiana części, wyjmowanie i zawieszanie skrzydeł, powinien przeprowadzać wyłącznie zakład specjalistyczny.

Regulacja podnośnika:

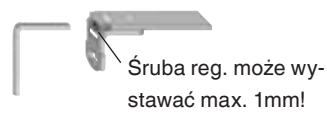
przekręcając śrubę regulacyjną kluczem (TX 15) ustawić podnośnik na żądanej wysokości.



Chwilowe wyłączenie blokady klamki: palcem, podnośnik ustawić w pozycji pionowej. Klamkę można przestawić w dowolną pozycję.

Podnoszenie lub opuszczanie na nożycy:

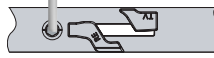
Klucz imbusowy 4 mm.



Śruba reg. może wystawać max. 1mm!

Docisk na nożycy mikrowentylacji:

Klucz imbusowy 4 mm.



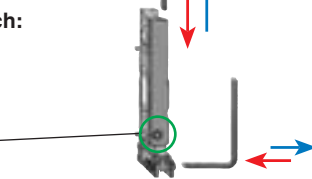
Docisk na nożycy:

Klucz imbusowy 4 mm.



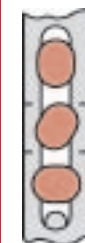
Regulacja na zawiasach:

w pionie i w poziomie
Klucz imbusowy 4 mm.



Regulacja docisku:

TX 15.

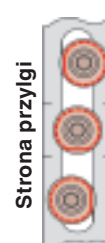


Docisk lekki

Docisk normalny. Jest to standardowa pozycja okuć.

Docisk mocny

Czop zamykający

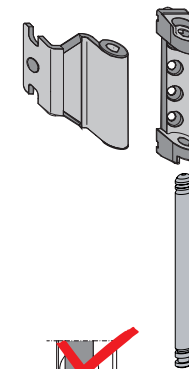


Czop i.S.

Do producentów i montażystów okien:

Producentów okien prosimy o zwrócenie szczególnej uwagi na wykonanie poniższych czynności, ponieważ za montaż tych elementów producent okuć nie ponosi odpowiedzialności!

Zdejmowanie i zawieszanie:

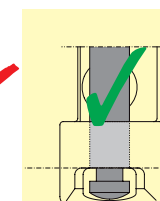


Zdejmowanie:

Przy zamkniętym skrzydle przesunąć w dół trzpień zawiasu górnego.

Zawieszanie:

Skrzydło zawiesić i zamknąć okno (nie ryglować). Trzpień zawiasu wcisnąć do momentu zatrzaśnięcia się trzpienia w zawiasie.



Wzrokowa kontrola położenia trzpieni zawiasów jest niezbędna (zobacz rysunek)! Nie stosowanie niniejszych zaleceń grozi wypadnięciem skrzydła!

Osobom kupującym okna i drzwi zalecamy, aby ich montaż koniecznie zlecać odpowiednim fachowcom.

MAYER & CO BESCHLÄGE GMBH
ALPENSTRASSE 173
A-5020 SALZBURG
TEL +43 (0)662 6196-0
FAX +43 (0)662 6196-1449
E-Mail: maco@maco.at
www.maco.at

MACO POLSKA SP. Z O.O.
UL. GUTENBERGA 18
PL 44-100 GLIWICE
TEL +48 (0)32 30 12 330
FAX +48 (0)32 30 12 332
maco@maco.pl
www.maco.pl

Nr. 49798_PL
Data: Paź. 2005
zmiany:
sierpień 2010
Wszelkie prawa
zastrzeżone.